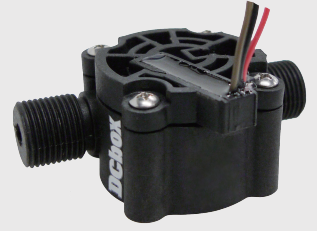
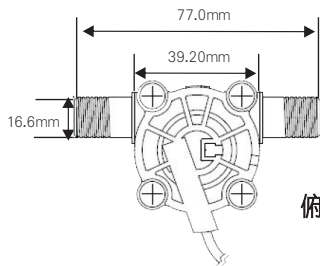


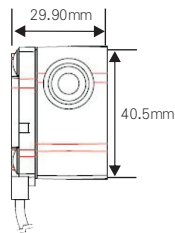
- 高品質,高精度流量計
- 精度可達±5%,重覆性<±1%
- 流量範圍0.8~15.0 L/min
- 螺牙接頭(3/8"NPT)、方便安裝



尺寸圖



俯視圖



側視圖

防水接頭



規格特性

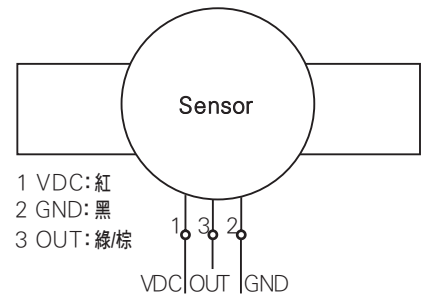
- ◆ 精確度: ±5% 從量測刻度值
- ◆ 重覆性: ±1% 從量測刻度值
- ◆ 流量範圍: 0.8~15.0 L/min (H₂O at 22°C)
- ◆ 感測原理: 霍爾效應, 免接觸式
- ◆ 液體黏度範圍: 1~10 cSt
- ◆ 最大工作壓力: 8 bar
- ◆ 最大輸出電流: 8mA Max.
- ◆ 破壞壓力(at 22°C): >30 bar
- ◆ 輸出訊號: Open Collect
- ◆ 工作溫度: 0~80°C
- ◆ 工作電源: 2.4~26VDC
- ◆ 連接電纜: Round cable 3x0.14 mm² LIYY
- ◆ 保護等級: IP65

選用型號規格

SFL52 - 代碼1 - 代碼2

| 代碼1 | 流量範圍 |
|-----|----------------|
| 150 | 0.8~15.0 L/min |
| 代碼2 | 出線長度 |
| N | 1.5米 |
| 5 | 5米 |
| 10 | 10米 |
| O | Option |

配線圖



材質特性

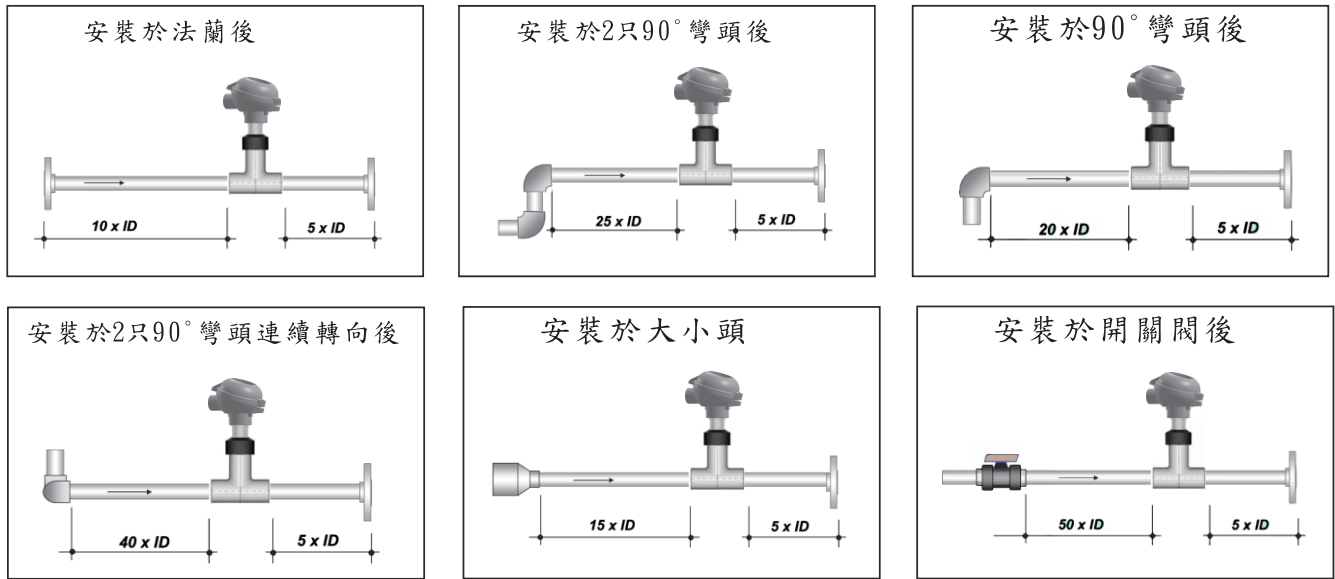
| | |
|------|---------------|
| 材質 | POM塑鋼版 |
| 外殼 | Nylon66耐熱工程塑膠 |
| 葉輪 | POM聚甲醛(塑鋼) |
| 軸承 | SUS304白鐵 |
| O型環 | EPDM三元乙丙橡膠 |
| 接管口徑 | 3/8"NPT |

K值對應表

| | |
|-----------------|-----------------|
| 流量範圍(L/min) | Pulse per Liter |
| 0.8~15.0 L/min: | 250 |

安裝說明

■ 標準安裝位置示意圖-依據EN ISO 5167-1標準 (ID 為管內徑)



以上圖示為流量計安裝與管件閥件間,所需上下游直管部建議值
若無相同比例直管部,則須依實際安裝地點做K值校正

■ 安裝角度說明

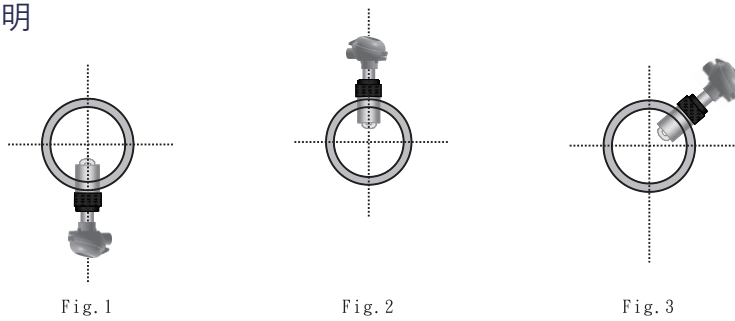


Fig.1: 可安裝於無沉澱物的流體管路
Fig.2: 可安裝於無氣泡產生的流體管路
Fig.3: 一般最佳安裝位置

■ 水平管路安裝

可安裝於任何角度, 但建議流體流向應為由下往上

■ 錯誤安裝示意

